

*Abrité dans de vieux murs  
en pierre privilégiant  
la fraîcheur; le gîte mer vous  
embarque pour un voyage  
au sein des matières brutes*

## La mer se décline : "Les Aresquiers"

Sous un plafond de canisses, une pièce à vivre est organisée autour d'une vaste cuisine conviviale, se prêtant agréablement aux repas en famille. Vient ensuite le temps du farniente dans le salon, dont le mobilier semble pâtiné par les embruns. Le soir venu, du confortable canapé-lit, on peut contempler un feu de cheminée qui viendra réchauffer les soirées d'hiver. La chambre, surplombant le salon, offre son confort douillet et raffiné. La salle de bain, parée de ses frises de galets, rajoute quelques accents marins.

référence Gîtes de France : 20201



Accueil de 2 à 5 personnes. Gîte en duplex de 78 mètres carrés, situé au rez de chaussée du mas. Salle à manger/cuisine, salon comprenant un canapé-lit 160 x 200 cm. Chambre 3 personnes en mezzanine : un lit 160 x 200 cm et un lit 100 x 200 cm, salle de bain /WC.

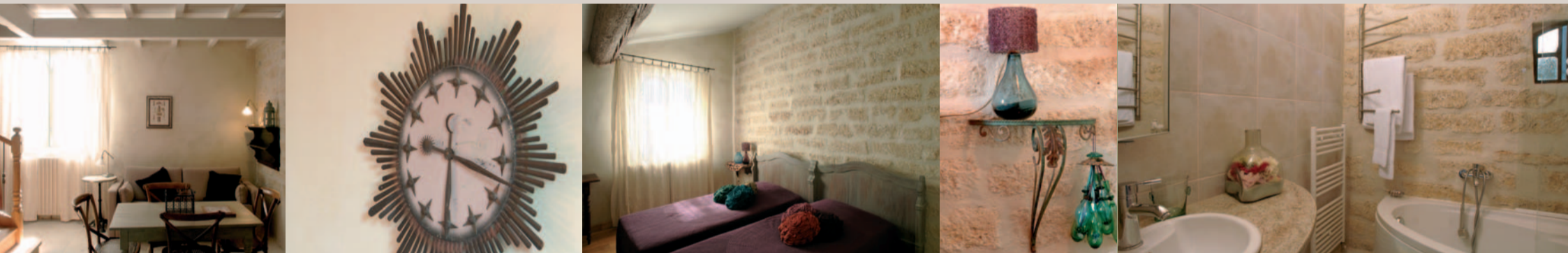
Equipement : Plaque de cuisson 4 feux au gaz, lave vaisselle, four à micro ondes, four traditionnel, réfrigérateur congélateur, lave linge, sèche linge, fer à repasser, grille pain, cafetière, barbecue, téléviseur, cheminée avec insert.

*La lumière du Sud filtre doucement  
à travers les rideaux tirés, l'heure  
est propice à la sieste.  
La douceur de vivre est  
au rendez-vous.*

## La brocante se raconte : "La Bohême"

Des murs enduits à la chaux, le vécu des pierres, et un mobilier de nos campagnes rappellent avec nostalgie le charme des maisons de famille au sein d'une pièce à vivre agrémentée de sa cuisine. D'un regard, on embrasse les toits du village. L'escalier en chêne et sa collection de miroirs mènent à une chambre d'esprit Bohême où des têtes de lit en bois pâtiné cohabitent avec des lampes de perles de verre. Quelques souvenirs de "roulottes" apportent leur touche de rêve et la salle de bain aux lignes courbes invite à la détente.

référence Gîtes de France : 20202



Accueil de 2 à 4 personnes. Gîte en duplex de 45 mètres carrés, situé au premier étage du mas. Au premier niveau, cuisine et pièce à vivre, comprenant un canapé lit 160 x 200 cm. Chambre 2 personnes à l'étage deux lits 100 x 200 cm, salle de bain /WC.

Equipement : Plaque de cuisson vitrocéramique 4 feux, lave vaisselle, four à micro ondes, four traditionnel, réfrigérateur, machine lavante séchante, fer à repasser, grille pain, cafetière, barbecue, téléviseur.

*Ponctué de souvenirs d'ailleurs,  
l'ambiance raffinée de ce gîte  
évoque un voyage aux accents  
d'Asie.*

## L'Asie s'exprime : "Sichuan"

Accueillis par la bienveillance du sourire asiatique d'une belle chinoise peinte sur un tableau, la destination est lointaine et fait rêver. L'Asie, ses couleurs symboles, le rouge, le noir et le vert céladon sont déclinées dans un style précieux et raffiné, et animent la pièce à vivre. La cheminée amène sa note de chaleur. A l'étage, une chambre en mansarde invite à la méditation parmi les tons de parme, de céladon et un mobilier de bambou noir.

référence Gîtes de France : 20203



Accueil de 2 à 4 personnes. Gîte en duplex de 44 mètres carrés, situé au premier étage du mas. Au premier niveau, cuisine et pièce à vivre, comprenant un canapé lit 160 x 200 cm. Chambre 2 personnes à l'étage deux lits 100 x 200 cm, salle de bain /WC.

Equipement : Plaque de cuisson vitrocéramique 4 feux, lave vaisselle, four à micro ondes, four traditionnel, réfrigérateur, lave linge, fer à repasser, grille pain, cafetière, barbecue, téléviseur, cheminée avec insert.

*Des couleurs fauves rappelant celles de  
l'Afrique dans un gîte où l'ambiance  
autour du voyage est  
au rendez-vous.*

## L'Afrique se dévoile : "Zanzibar"

La vaste salle à manger/cuisine donne le ton de l'ambiance africaine : des bruns chauds, des sièges au cuir épais, une cuisine dont le granit évoque le pelage d'un fauve, des tableaux aux scènes ethniques. La cheminée met sa touche de confort supplémentaire. Au dessus, la grande chambre familiale rappelle les marchés d'épices : couvre-lits safran, murs cannelle et cacao, mobilier aux arabesques brunes. De la salle à manger, par un couloir, on accède à deux chambres en mansardes. L'une aux accents de voyage colonial, équipée de ses malles cabines, l'autre à l'ambiance mauresques, avec un kilim en guise de tête de lit.

référence Gîtes de France : 20204



Gîte modulable de 92 m2, pouvant accueillir de 2 à 8 personnes. Gîte en duplex, situé au premier étage du mas. Au premier niveau : cuisine / pièce à vivre, avec canapé lit 160 x 200 cm, salle de bain, WC séparé, salle de douche avec WC, une chambre 1 personne avec lit 100 x 200 cm et un petit lit d'enfant 60 x 120 cm, une chambre 2 personnes avec lit 160 x 200 cm. A l'étage, une chambre 3 personnes avec lit 160 x 200 cm et lit 100 x 200 cm.

Equipement : Plaque de cuisson 4 feux vitrocéramique, lave vaisselle, four à micro ondes, four traditionnel, réfrigérateur congélateur, machine lavante séchante, fer à repasser, grille-pain, cafetière, barbecue, téléviseur, cheminée avec insert.

## A la découverte du patrimoine

Le centre historique de Montpellier  
Saint Guilhem Le Désert  
Les remparts d'Aigues Mortes  
L'Abbaye de Valmagne  
Le Mont Saint Clair à Sète  
Les villages du Languedoc

## A la source de la nature

Les plages de la Méditerranée  
Les étangs de la Petite Camargue  
Le lac du Salagou  
Les gorges de l'Hérault  
Le golf de Foncaude  
Les chemins de garrigue  
Les balades dans les vignes...

## Localisation et itinéraires

De l'autoroute A9  
Prendre la sortie "Saint Jean de Védas" et suivre la direction Sète.  
Au carrefour suivant, tourner à gauche en direction de Fabrègues, RN 113.  
Faire environ 2 km et sortir à droite juste avant le pont traversant la RN113, en direction de Saussan.  
A Saussan, direction Pignan. Au bureau de tabac, tourner à gauche puis tout droit au premier stop. Au second stop, à droite.  
Environ à 1,5 km, au rond point, prendre la direction de Lavérune.  
Puis tourner à la première route à gauche en direction de Pignan "les Landrounes".  
Passer devant une station service à gauche et un supermarché à droite. Au stop, tout droit.  
Après le second stop, tourner à gauche, Rue du Puits de Janson.  
Le numéro 10 se trouve au bout de la rue.

Depuis l'autoroute A75  
Prendre la direction "Montpellier" jusqu'à la sortie Juvignac La Plaine, et suivre la direction Saint Georges d'Orques sur la droite. Au rond point à l'entrée de Saint Georges d'Orques, prendre la direction Pignan. Puis au rond point suivant, garder la direction Pignan pendant environ 2 km. A l'entrée de Pignan, tourner à gauche en direction du centre ville.  
Rester sur la gauche à la bifurcation, et ensuite deuxième rue à droite.  
Au stop, aller tout droit.  
Puis tourner à gauche dans la Rue du Puits de Janson.  
Le numéro 10 se trouve au bout de la rue.

# Le Mas de la Verdine

## Un environnement touristique exceptionnel

### Au coeur d'une région riche en culture

Le Festival de Musique de Radio France  
Le Festival Montpellier Danse  
L'Opéra National et l'Orchestre National de Montpellier  
Le Musée Fabre  
Le Printemps des Comédiens...

### Dans la magie de sites exceptionnels

Le Cirque de Navacelles  
Les grottes de Clamouse et des Demoiselles  
Montpellier le Vieux  
Le Viaduc de Milhau  
Le Pic Saint Loup  
L'étang de Thau...

## Avec les rires des enfants

Grimper dans les arbres et escalader les Rochers de Maguelone  
Se promener à cheval dans les manades  
Visiter les grottes de Clamouse et des Demoiselles  
Descendre les gorges de l'Hérault en canoé  
Patiner à Végapolis  
Rêver au Planétarium  
Admirer les poissons à l'Aquarium du Grau du Roi  
Plonger à l'Aqualand de La Grande Motte  
Découvrir la Réserve Africaine de Sigean  
Voir les ours au Zoo de Lunaret...

LE MAS DE LA VERDINE  
10 Rue du Puits de Janson  
34570 PIGNAN - FRANCE

### Téléphones

33 (0)4 67 273 287  
33 (0)6 09 82 74 99  
33 (0)6 03 29 03 27

e-mail : [evelyne.viladrich@wanadoo.fr](mailto:evelyne.viladrich@wanadoo.fr)  
site : [www.lemasdelaverdine.com](http://www.lemasdelaverdine.com)

Contact : Evelyne et Marc VILADRICH

Nos gîtes sont labellisés "GITES DE FRANCE"  
Catégorie : 3 épis, gîte de charme

## Accès



Location à la semaine, au mois ou au week end, ouvert toute l'année.

**Service Réservations :**  
GITES DE FRANCE HERAULT  
Téléphone  
33 (0)4 67 67 71 62 ou 63

e-mail : [contact@gdf34.com](mailto:contact@gdf34.com)

[www.gites-de-france-herault.fr](http://www.gites-de-france-herault.fr)



[www.LeMasdeLaVerdine.com](http://www.LeMasdeLaVerdine.com)

# Le Mas de la Verdine

Découvrez le charme du Sud où l'on cultive un indéniable art de vivre, tout près de Montpellier et de la Méditerranée.

Au coeur des vignobles, à Pignan, le Mas de la Verdine s'ouvre à vous et vous reçoit pour un séjour relaxant au contact de la nature toute proche.

Véritable havre de paix, oasis de verdure au sein d'un petit village authentique, cette belle demeure du 18<sup>ème</sup> siècle et son jardin clos ensoleillé vous accueillent dans un cadre intimiste propice à la détente.

Les amateurs de farniente pourront se laisser bercer par le chant des cigales sous l'ombre des grands arbres.

Dans ce mas languedocien entièrement restauré, quatre gîtes à la décoration soignée vous sont réservés pour un rendez vous plaisir avec une très belle région.

## Sur place

**PARKING** : Privé et clos dans la cour de la propriété

**DÉTENTE** : Jardin clos, Aire de jeux pour les enfants. La mer à 15 km et Montpellier à 8 km

**PRESTATIONS** : Ménage sur demande et location de linge de toilette

**ANIMAUX** : Non acceptés

**COMMUNICATIONS** : Accès Internet

**COMMERCES** : Tous commerces et services de santé à 100 mètres, centre commercial à 6 km

## TRANSPORTS :

. Autoroute A9 à 5 km, sortie Saint Jean de Védas

. Gare T.G.V de Montpellier à 10 km

. Aéroport International de Montpellier à 15 km

. Autobus, autocars à 200 mètres en direction du centre de Montpellier.

. Locations de véhicules depuis gare et aéroport



maison d'hôtes de charme

soleil et farniente



Le Mas  
de la  
Verdine